



# BİLGİSAYAR İŐLETMENLİĐİ KURSU

## 2. DERS

Ahmet GÜVENÇ  
BiliŐim Teknolojileri Öğretmeni



# BİLGİSAYAR KULLANMA MODÜLÜ

- \* 2. Ders (win 10)
  - \* Temel Dosya İşlemleri
    - \* Dosya Uzantılarını açma kapatma
    - \* Gizli dosya veya klasörlerin görünürlüğü
    - \* Dosya veya klasör gizleme
    - \* Klasör Simgelerini Değiştirme
  - \* Arama İşlemleri

# Temel Dosya İşlemleri

\* Dosya Uzantılarını açma kapatma

Bu Bilgisayar

Görünüm

Seçenekler

Klasör ve  
arama  
seçeneklerini  
değiştir

Görünüm

# Temel Dosya İşlemleri

- \* Gizli dosya veya klasörlerin görünürlüğü

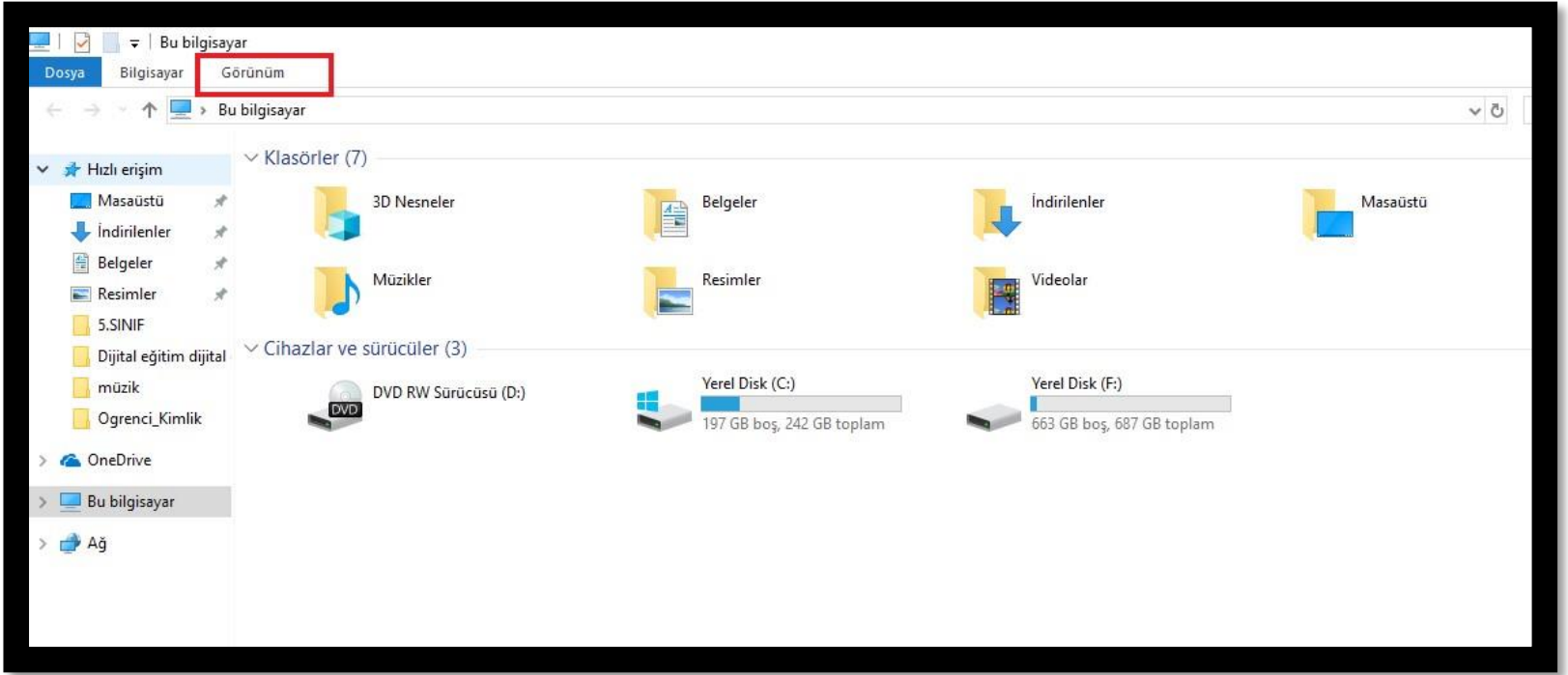
Bu Bilgisayar

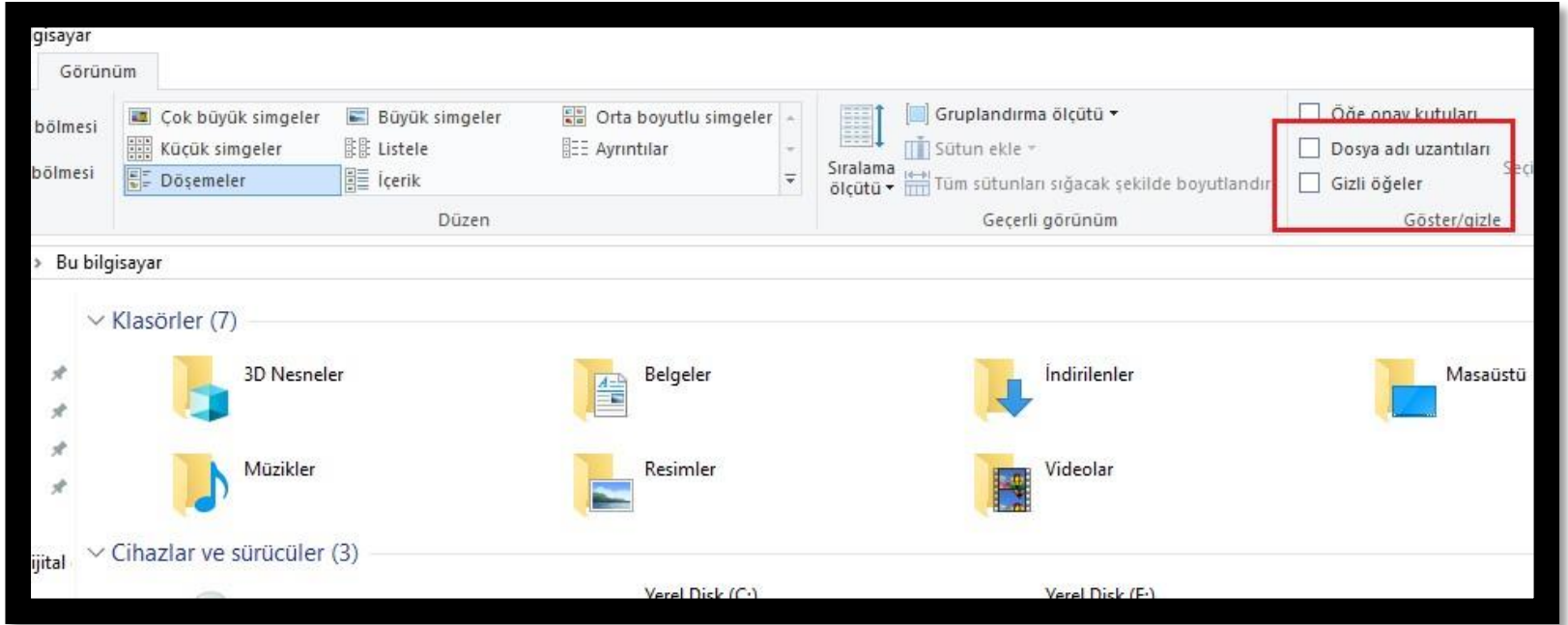
Görünüm

Seçenekler

Klasör ve  
arama  
seçeneklerini  
değiştir

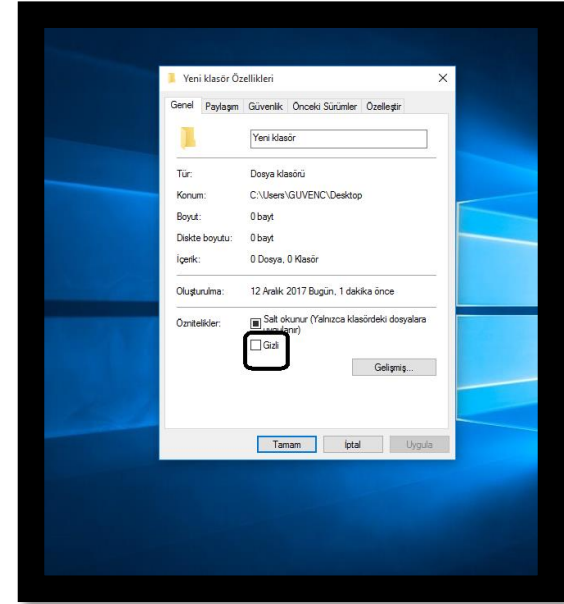
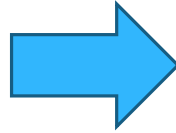
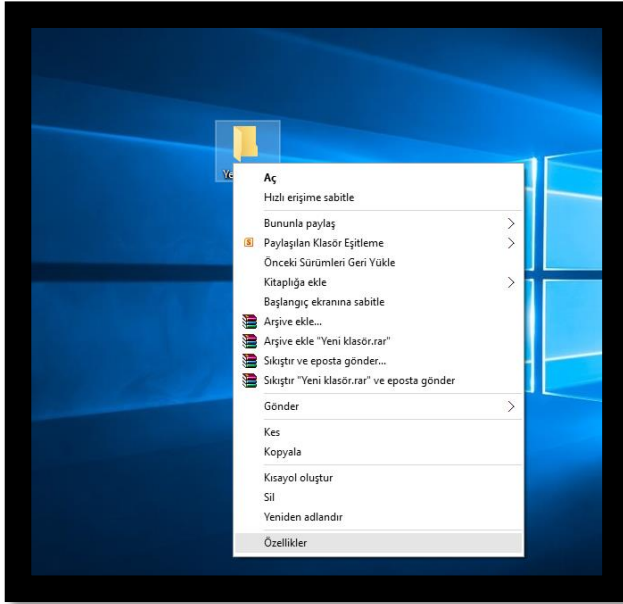
Görünüm





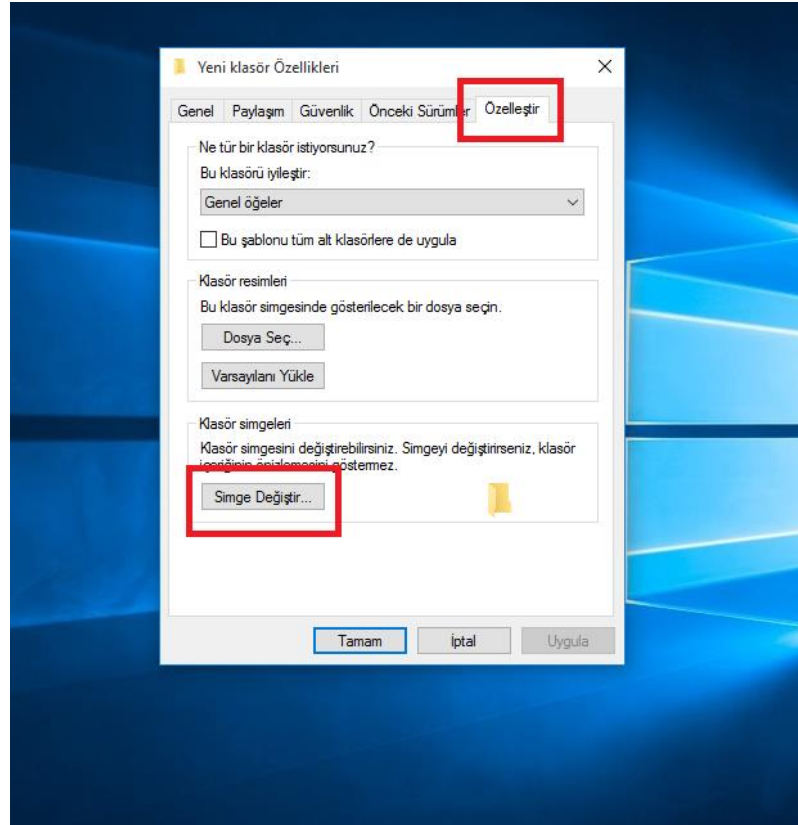
# Temel Dosya İşlemleri

## \* Dosya veya Klasör gizlemek



# Temel Dosya İşlemleri

- \* Klasör simgelerini değiştirmek



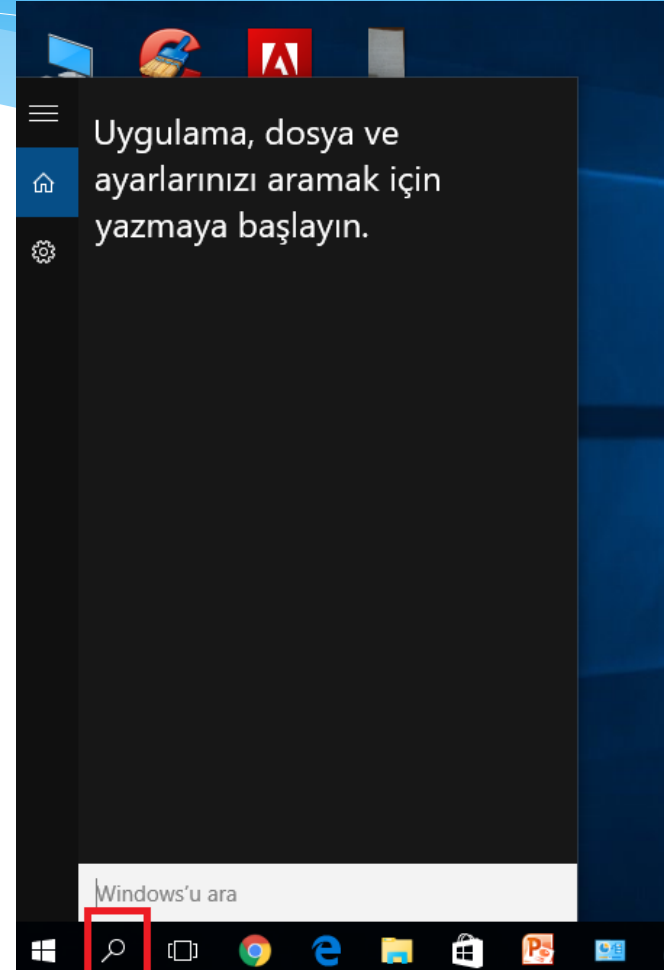


# Arama İşlemleri

- \* Arama işlemleri 2 şekilde yapılır.
  - \* Aranacak dosya ya da klasör ismi görev çubuğunun sol alt tarafında bulunan arama kısmından yapılır.
  - \* Aranacak dosya ya da klasör bulunduğu disk veya türe göre arama yapılır. (joker karakterler kullanarak)

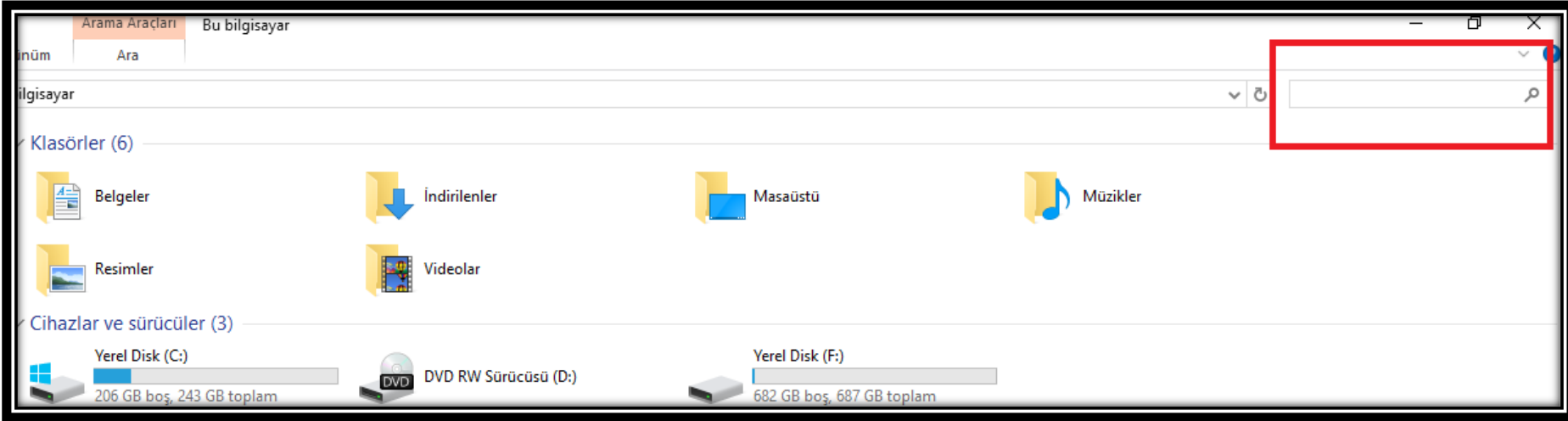
# Arama İşlemleri

- \* Aranacak dosya ya da klasör ismi görev çubuğunun sol alt tarafında bulunan arama kısmından yapılır.



# Arama İşlemleri

- \* Aranacak dosya ya da klasör bulunduğu disk veya türe göre arama yapılır. (joker karakterler kullanarak)



# Arama İşlemleri

- \* Aradığımız dosyanın türüne arama yaparken şu özellikler kullanılır

**C\*.jpg** -> «C» ile başlayan .jpg (resim) uzantılı tüm dosyaları bul

**\*.docx** -> tüm word dosyalarını bul

**?e??** -> 4 karakterden oluşan ikinci harfi e olan dosya ve klasörleri bul