



# BİLGİSAYAR İŐLETMENLİĐİ KURSU

## 5. DERS

Ahmet GÜVENÇ  
BiliŐim Teknolojileri Öğretmeni



# TEMEL BİLGİSAYAR KULLANMA BECERİLERİ

## \* 5. Ders

- \* Aygıtlar ve Yazıcılar
  - \* Yeni Donanım Tanıtma
  - \* Yazıcı Ekleme
  - \* Yazıcı Kaldırma
  - \* Varsayılan Yazıcıyı Değiştirme
- \* Görev Yöneticisi

- \* Resim Düzenleme İşlemleri
  - \* Uzantı Değiştirme
  - \* Düzenleme
  - \* Yazdırma
- \* Ağ
- \* Bilgisayar ve Sağlık

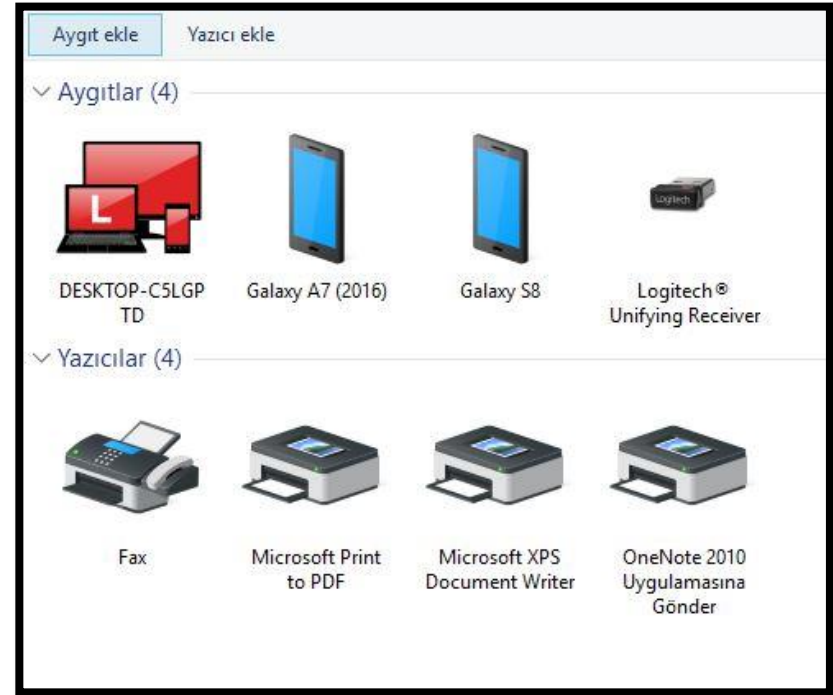
# Aygıtlar ve Yazıcılar

- \* Denetim masasından bu menüye ulaşılır.
- \* Bilgisayara bağlı olan ve varsayılan olarak ayarlanan aygıt ve yazıcılar görüntülenecektir.



# Aygıtlar ve Yazıcılar

- \* Var olmayan aygıt veya yazıcılar bu menüden eklenir.
- \* Varsayılan yazıcıyı eklemek için sağ tıklanır «varsayılan yazıcı olarak ata» sekmesi seçilir.



# Yazıcı Ekleme

← Yazıcı Ekle

Diğer seçeneklere göre yazıcı bul

Yazıcım biraz eskidi. Bulmama yardım et.

Paylaşılan yazıcıyı adıyla seç

Gözet...

Örnek: \\bilgisayaradı/yazıcıadı veya  
http://bilgisayaradı/printers/yazıcıadı/.printer

TCP/IP adresi veya ana bilgisayar adı kullanarak yazıcı ekle

Bluetooth, kablosuz veya ağda bulunabilir yazıcı ekle

El ile yapılan ayarlarla yerel yazıcı veya ağ yazıcısı ekle

İleri İptal

← Yazıcı Ekle

Yazıcı bağlantı noktası seçin

Yazıcı bağlantı noktası, bilgisayarınızın yazıcıyla bilgi alışverişini sağlayan bağlantı türüdür.

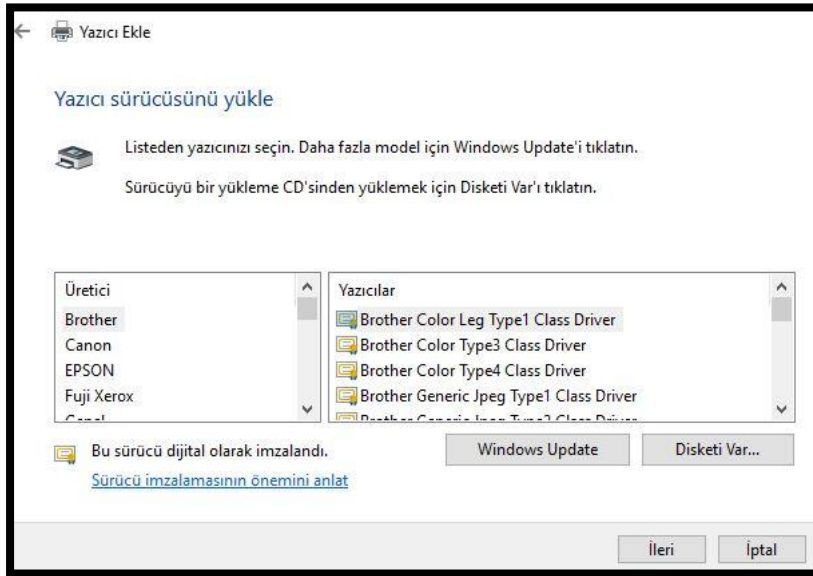
Varolan bağ. nok. kullan: LPT1: (Yazıcı Bağlantı Noktası)

Yeni bağlantı noktası oluştur:

Bağlantı nok. türü: Local Port

İleri İptal

# Yazıcı Ekleme



- \* Bu bölümde yazıcı markası ve modeli seçilir
- \* Gerekli sürücüler yüklenip yazıcı kullanıma hazır hale getirilir.
- \* Kaldırılmak istenen yazıcı sağ tıklanır, «bu aygıtı kaldır» sekmesi ile yazıcı kaldırılmış olur.

# Sistem Özellikleri

- \* Sistem özelliklerini görmek için; Bilgisayarım sağ tıklanır, özellikler sekmesinden bu bölüm açılır

Bilgisayarınızla ilgili temel bilgileri görüntüleyin

Windows sürümü

Windows 10 Education  
© 2018 Microsoft Corporation. Tüm hakları saklıdır.

Sistem

İşlemci	Intel(R) Core(TM) i5-7200U CPU @ 2.50GHz 2.71 GHz
Yükü bellek (RAM)	8,00 GB (kullanılabilir miktar: 7,88 GB)
Sistem türü	64 bit İşletim Sistemi, x64 tabanlı işlemci
Kalem ve Dokunma	Bu Görüntü Biriminde Kalem Girdisi veya Dokunarak Giriş yok

Bilgisayar adı, etki alanı ve çalışma grubu ayarları

Bilgisayar adı	DESKTOP-CSLGPTD	<a href="#">Ayarları değiştir</a>
Tam bilgisayar adı	DESKTOP-CSLGPTD	
Bilgisayar açıklaması		
Çalışma grubu	WORKGROUP	

Windows etkinleştirme

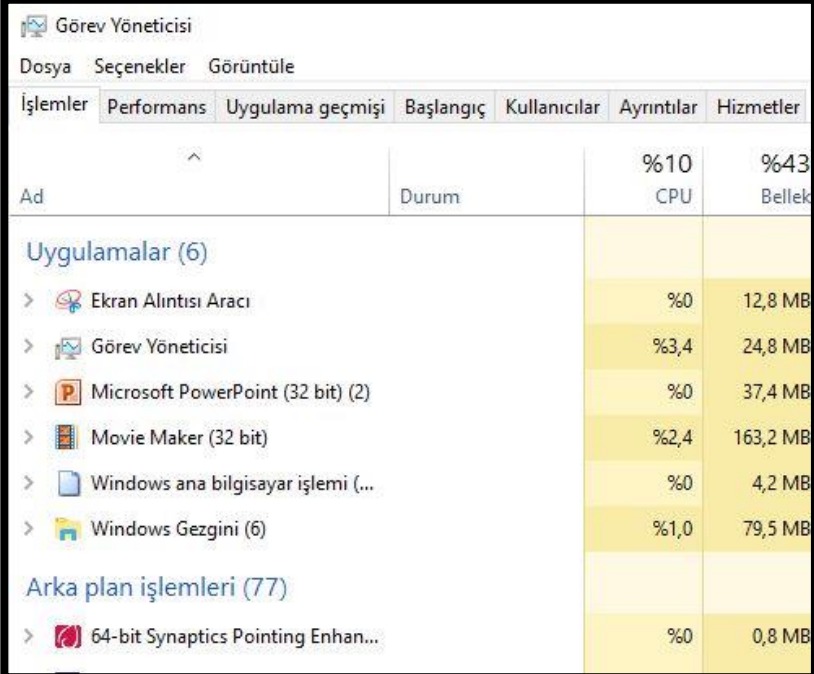
Windows etkinleştirildi Microsoft Yazılımı Lisans Koşullarını Okuyun

Ürün Kimliği: 00328-10000-00001-AA088

[Ürün anahtarını değiştir](#)

# Görev Yöneticisi

- \* Kısayolu
  - \* CTRL+ ALT+ DELETE
- \* Bu bölümde geçici hafıza kullanımını, arka planda çalışan programların neler olduğu görüntülenebilir.
- \* Kapatılamayan programları kapatmak için de kullanılır

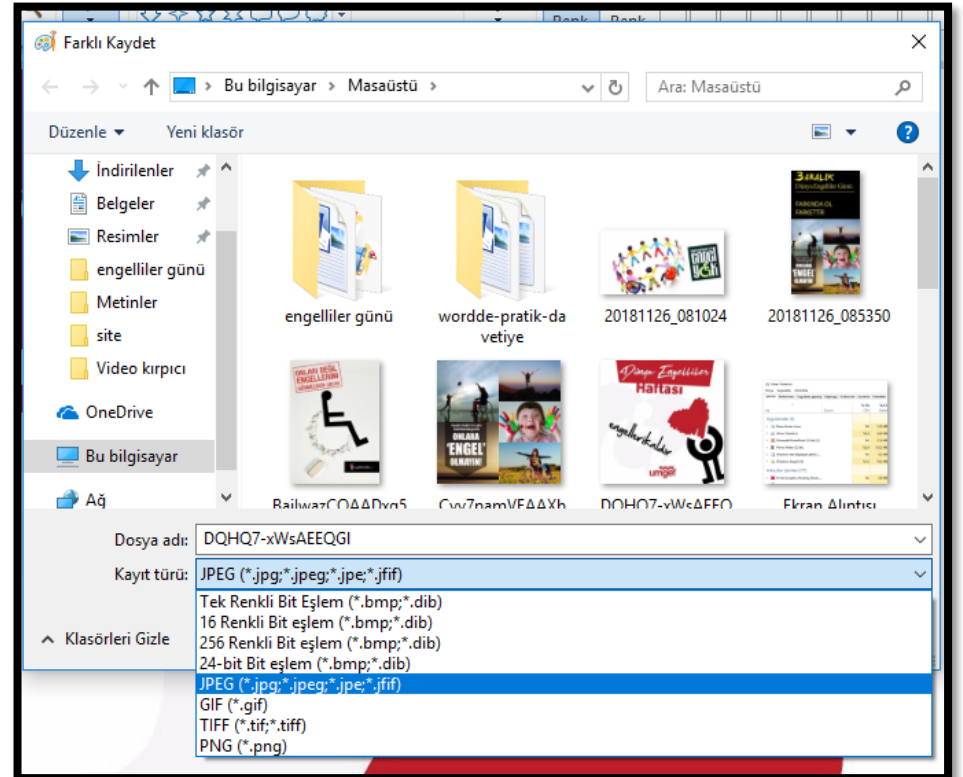


Görev Yöneticisi				
Dosya Seçenekler Görüntüle				
İşlemler Performans Uygulama geçmişi Başlangıç Kullanıcılar Ayrıntılar Hizmetler				
		^		
Ad	Durum	%10 CPU	%43 Bellek	
<b>Uygulamalar (6)</b>				
> Ekran Alıntısı Aracı		%0	12,8 MB	
> Görev Yöneticisi		%3,4	24,8 MB	
> Microsoft PowerPoint (32 bit) (2)		%0	37,4 MB	
> Movie Maker (32 bit)		%2,4	163,2 MB	
> Windows ana bilgisayar işlemi (...)		%0	4,2 MB	
> Windows Gezgini (6)		%1,0	79,5 MB	
<b>Arka plan işlemleri (77)</b>				
> 64-bit Synaptics Pointing Enhanc...		%0	0,8 MB	



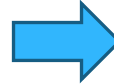
# Resim Düzenleme İşlemleri

- \* Uzantı değiştirmek için;
  - \* Sağ tıkla > Birlikte aç
  - > Paint > Farklı Kaydet
  - \* Bu ekranda istediğimiz uzantıya göre resim eklenebilir.



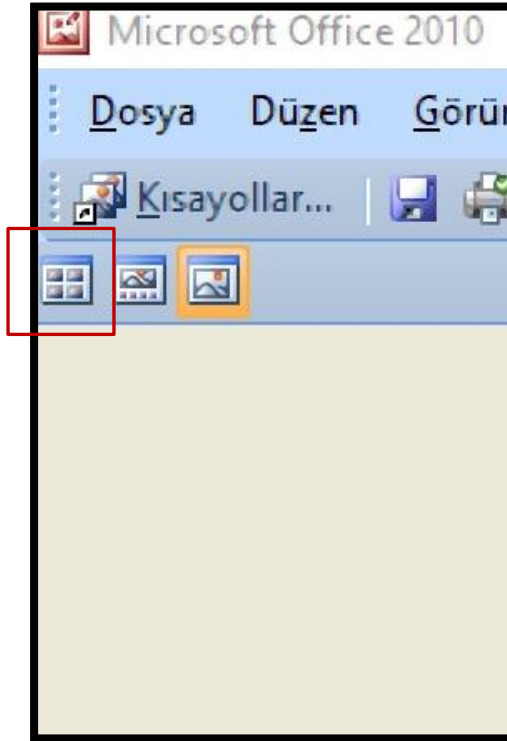
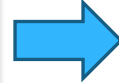
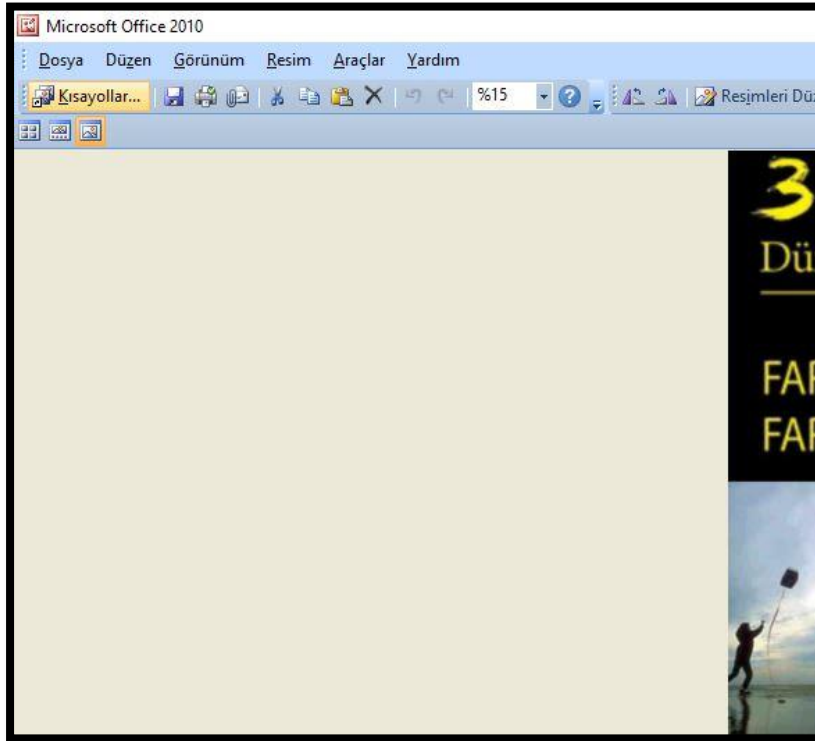
# Resim Düzenleme (Boyutlandırma [Toplu Resim])

- \* E okul vb uygulamalara resim eklerken genelde küçük boyutlu resimler istenir.
- \* Yüzlerce resmi birer birer boyutlandırmak zaman alacaktır



- \* Bunun yerine boyutlandırılacak resimlerden herhangi biri seçilir ve sağ tıklanır.
- \* Birlikte Aç > Resim Düzenleyici (Microsoft Office)

# Resim Düzenleme (Boyutlandırma [Toplu Resim])



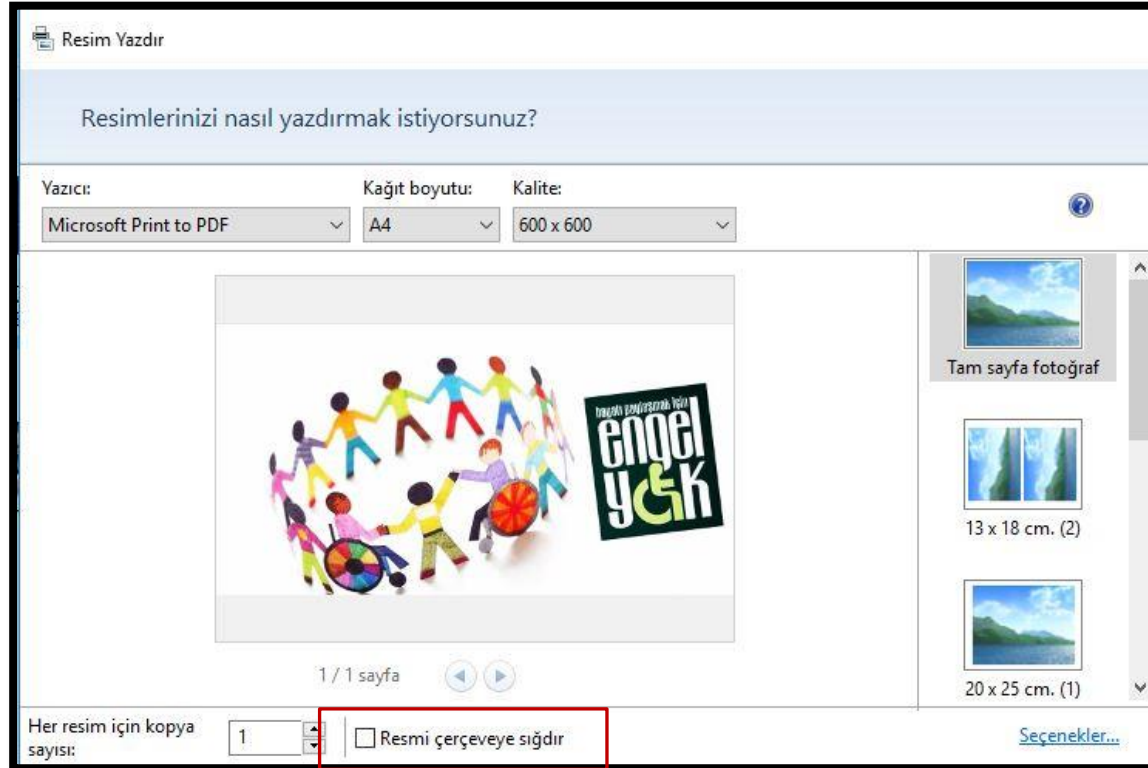
# Resim Düzenleme (Boyutlandırma [Toplu Resim])

- \* Bu adımlardan sonra resimleri düzenle sekmesi tıklanır.
- \* Sağ bölümde açılan ekrandan boyutlandırma işlemleri yapılır.



# Resim Yazdırma

- \* Sağ tıkla > Yazdır  
(CTRL+P)



# Ađ Kurulumu

- \* Arama sekmesinden Ađ aratılır.
- \* Bu bölümde řu işlemler yapılır:
  - \* Aygıt paylaşma
  - \* Ađdaki bellekleri görme ve dosya erişimi sağlama
- \* Bu konu bilahare video çekimi ve yüz yüze derslerimizde ayrıntılı olarak anlatılacaktır.